

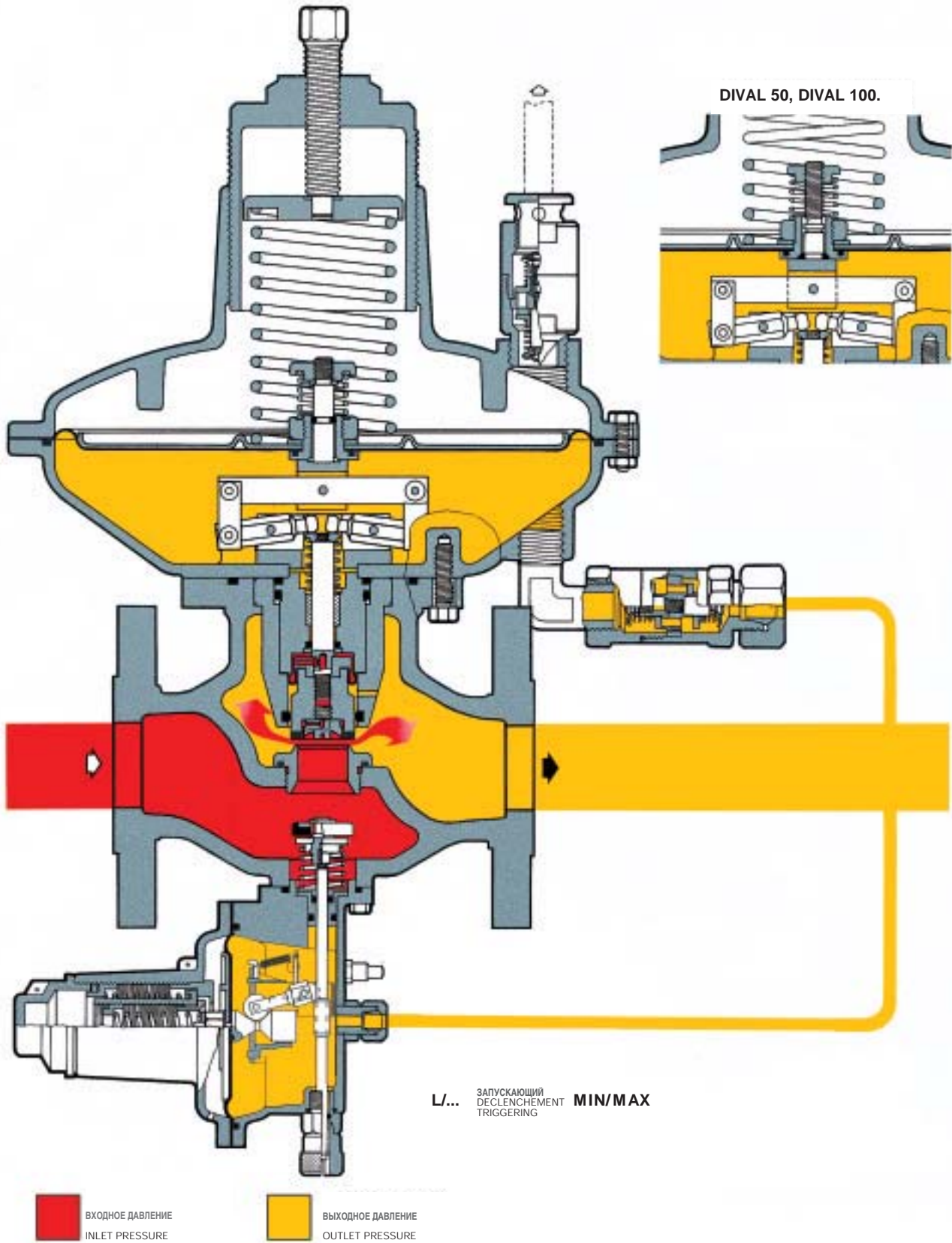


**РЕГУЛЯТОР ДАВЛЕНИЯ**  
***PRESSURE REGULATOR***



**DIVAL**

# DIVAL + L



## ВВЕДЕНИЕ

DIVAL - регулятор давления прямого действия для низкого и высокого давления с мембраной и нагружающей пружиной.

Эти регуляторы пригодны для всех очищенных и неагрессивных газов.

### DIVAL 50 - 100



## INTRODUCTION

The DIVAL pressure regulators are direct action devices for low and medium pressure, controlled by a diaphragm and counterspring.

These regulators are suitable for use with previously filtered, non corrosive gases.

### DIVAL 160 - 250



Рис. 1

## ОСНОВНЫЕ ХАРАКТЕРИСТИКИ

- Допустимое давление: 19 бар
- Температура рабочей среды:  $-10^{\circ}\text{C} + 60^{\circ}\text{C}$
- Температура окружающей среды:  $-20^{\circ}\text{C} + 60^{\circ}\text{C}$
- Макс. входное давление  $p_{max}$ :
  - 16 бар для DIVAL 160 и 250 с диаметром корпуса мембраны  $\varnothing 195$
  - 8 бар для DIVAL 160 и 250 с диаметром корпуса мембраны  $\varnothing 275$  (по запросу 16 бар)
  - 5 бар для DIVAL 50 и 100 (по запросу 8 бар)
- Диапазон выходного давления WH:
  - $8 \div 4000$  мбар для DIVAL 160 и 250
  - $10 \div 2000$  мбар для DIVAL 50 и 100
- Класс точности RG= до 5
- Класс закрывающего давления SG до 10
- Возможные размеры :
  - DIVAL 50 : Rp 1" x 1"
  - DIVAL 100 : Rp 1" x 1 1/2"
  - DIVAL 160 : Rp 1 1/4" x 1 1/4" - 25 x 25 - 32 x 32
  - DIVAL 250 : Rp 2" x 2" - 40 x 40 - 50 x 50
- Присоединение:
  - резьба согласно UNI-150 7 Rp
  - фланцы по классу 150RF согласно ANSI B 16.5 и PN 16 согласно UNI 2282 или DIN 2633

Модульная конструкция регулятора давления NORVAL допускает подсоединение предохранительно-запорного клапана или аварийного регулятора "монитора" в том же корпусе без изменения размеров. "Верхний вход" позволяет небольшой периодический контроль без демонтажа корпуса из трубопровода.

## MAIN FEATURES

- Design pressure: 19 bar
- Operating temperature:  $-10^{\circ}\text{C} + 60^{\circ}\text{C}$
- Ambient temperature:  $-20^{\circ}\text{C} + 60^{\circ}\text{C}$
- Max. inlet pressure  $p_{max}$ :
  - 16 bar for DIVAL 160 and 250 with head  $\varnothing 195$
  - 8 bar for DIVAL 160 and 250 with head  $\varnothing 275$  (on request 16 bar)
  - 5 bar for DIVAL 50 and 100 (on request 8 bar)
- Range of outlet pressure Wh:
  - 10 to 4000 mbar for DIVAL 160 and 250
  - 10 to 2000 mbar for DIVAL 50 and 100
- Accuracy class RG = up to 5
- Closing pressure class SG: up to 10
- Available size:
  - DIVAL 50 : Rp 1" x 1"
  - DIVAL 100: Rp 1" x 1 1/2"
  - DIVAL 160: Rp 1 1/4" x 1 1/4" - 25 x 25 - 32 x 32
  - DIVAL 250: Rp 2" x 2" - 40 x 40 - 50 x 50
- Connections:
  - threaded according to UNI - 150 7 Rp
  - flanging class 150 RF according to ANSI B 16.5 and PN 16 according to UNI 2282 or DIN 2633

Modular design of pressure regulator DIVAL allows application of slam shut or device for use as  $\dot{O}$ in line monitor  $\dot{O}$  on the same body without changing the face-to-face dimension. Further more  $\dot{O}$ top enty design  $\dot{O}$  allows an easy periodical maintenance without removing body from pipe-line.

**МАТЕРИАЛЫ- MATERIALS**

Корпус <i>Body</i>	DIVAL 160 и 250: Литая сталь ASTM A 216 WBS Сфероидальный графитовый чугун GS 400-18 ISO 1083. Литой алюминий GAL Si 9 Mg Mn UNI 3051~ ASTM SG 100B. DIVAL 50 и 100: только сфероидальный графитовый чугун GS 500-7 UNI 4544-74 <i>Steel casting ASTM A 216 gr WCB, spheroidal graphite cast iron GS 400 - 18 ISO 1083, cast aluminium GAL Si 9 Mn Mg UNI 3051 @ ASTM SG 100 B for sizes 160 and 250 only spheroidal graphite cast iron GS 500 - 7 UNI 4544 - 74, for size 50 and 100 only</i>
Корпус мембраны <i>Cover</i>	Штампованный алюминий GD Al Si 13 Fe UNI 5079 <i>Die cast aluminium GD Al Si 13Fe UNI 5079</i>
Мембрана <i>Diaphragm</i>	Прорезиненная парусина <i>Rubberized canvas</i>
Седло <i>Seat</i>	Латунь PCuZn 40 Pb UNI 5705 <i>Brass PCuZn 40 Pb 2 UNI 5705</i>
Уплотнения <i>Sealing</i>	Нитрокаучук <i>Nitril rubber</i>
Присоединение <i>Compression fittings</i>	Согласно DIN 2353 оцинкованная углеродистая сталь <i>According to DIN 2353 in zincplated carbon steel</i>

Приведенные выше характеристики относятся к стандартному исполнению. Регуляторы со специальными характеристиками и материалами могут поставляться по запросу.

*Above listed features are relevant to standard execution. Special features and materials may be supplied upon request for special application.*

**Табл. 1 КОЭФФИЦИЕНТЫ КЛАПАНА CG - VALVE COEFFICIENTS CG**

РАЗМЕРЫ регулятора DIVAL <i>DIVAL regulator SIZES</i>	50	100	160 DN 25	160 DN 32	250 DN 40	250 DN 50
Коэффициент CG - <i>Cg coefficient</i>	80	160	425	486	748	831

**МЕМБРАННЫЙ ПРИВОД - CONTROL HEADS**

Диапазоны давления определяются размерами привода. В табл. 2 приведены размеры приводов для различных размеров регулятора и диапазонов выходных давлений в мбарах.

*The pressure ranges are determined by the control heads installed. Table 2 sums up the heads available for every size and the ranges of outlet pressure expressed in mbar.*

**Табл. 2**

РАЗМЕРЫ / SIZES	ПРИВОД - COVERS (mm)						Выходное давление mbar Outlet pressure
	Ø 275BP	Ø 275MP	Ø 195	Ø 180BP	Ø 180MP	Ø 180TR	
250	10 + 110	100 + 320	310 + 4000				
160	10 + 110	100 + 320	310 + 4000				
100				10 + 110	100 + 320	310 + 2000	
50				10 + 110	100 + 320	310 + 2000	

DIVAL 50 - 100



DIVAL 160 - 250



Рис.2

### ПРЕДОХРАНИТЕЛЬНО-ЗАПОРНЫЙ КЛАПАН (SAV)

Предохранительно-запорный клапан (SAV) перекрывает газовый поток как только давление, ограниченное  $P_{\text{верх}}$  и  $P_{\text{нижн}}$ , выходит за пределы установленного диапазона.

### ВСТРОЕННЫЙ ПРЕДОХРАНИТЕЛЬНО-ЗАПОРНЫЙ КЛАПАН (L)

Предохранительно-запорный клапан типа L (см. рис.2) может быть встроен как на основной регулятор, так и на монитор. Регулятор со встроенным предохранительно-запорным клапаном имеет коэффициент  $C_g$ , равный 0,95% основного регулятора. Преимуществом встроенного предохранительно-запорного клапана является то, что он может в любой момент установлен на регуляторе DIVAL без модификации регулирующего устройства.

Основные характеристики предохранительно-запорного клапана:

- допустимое давление 16 бар;
- температура рабочей среды:  $-10^{\circ}\text{C} + 60^{\circ}\text{C}$ ;
- температура окружающей среды:  $-20^{\circ}\text{C} + 60^{\circ}\text{C}$ ;
- точность (AG):  $\pm 5\%$  от установленного давления при увеличении давления и  $\mp 15\%$  при уменьшении давления;
- встроенный байпас;
- срабатывание при превышении верхнего или нижнего давления;
- ручной контроль;
- возможность пневматического или электромагнитного дистанционного управления;
- возможность применения устройств для дистанционного сигнала (контактные или индуктивные микровыключатели);
- простота обслуживания.

Табл. 3 показывает диапазоны работы предохранительно-запорных клапанов.

### SLAM-SHUT VALVE

*This is a device which immediately blocks the gas flow (SAV) when, in the event of failure, the downstream pressure to vary to reach the set-point, or if actuated manually.*

### INCORPORATED L SLAM-SHUT

*L Slam shut (see figure 2) can be incorporated both on the service regulator and on the in-line monitor. The regulator with the incorporated slam-shut has  $C_g$  coefficients equal to 95% of those of the basic regulator.*

*A further advantage of the incorporated slam-shut valve is that it can be fitted at any time on a previously installed DIVAL without modifying the regulating unit.*

*The main features of this slam-shut device are:*

- design pressure 16 bar;
- operating temperature:  $-10^{\circ}\text{C} + 60^{\circ}\text{C}$ ;
- ambient temperature:  $-20^{\circ}\text{C} + 60^{\circ}\text{C}$ ;
- accuracy (AG):  $\pm 5\%$  of the pressure set-point for pressure increase;  $\pm 15\%$  for pressure decreasing;
- internal by-pass;
- intervention for over pressure and/or under pressure;
- manual push-button control;
- possibility of pneumatic or electromagnetic remote control;
- possibility of application of devices for remote signal (contact or inductive microswitches);
- easy maintenance.

*Table 3 shows the available pressure switches .*

**Табл. 3 ПРИВОДЫ ПРЕДОХРАНИТЕЛЬНО-ЗАПОРНЫХ КЛАПАНОВ - SLAM SHUT PRESSURE SWITCHES**

Привод - Pressure switch	LBP	LMP	LTR
		Верхнее давление P <sub>макс</sub> Setting range for increase of P max	
Рабочее давление в барах Working pressure in bar	0,03 ÷ 0,170	0,15÷0,45	0,34 ÷ 5,4
		Нижнее давление P <sub>мин</sub> Setting range for decrease of P min	
	0,008 ÷ 0,09	0,065 ÷ 0,28	0,175 ÷ 3,5

### DIVAL С ФУНКЦИЕЙ МОНИТОРА

Монитор - аварийный регулятор, который вступает в действие вместо основного регулятора при его повреждении и регулирует давление в своем диапазоне.

### DIVAL FUNCTIONING AS MONITOR

The monitor is an emergency regulator which comes into operation in place of the main regulator if, in the event of failure, the latter allows the downstream pressure to reach the monitor set-point.

### РАБОТА DIVAL В КАЧЕСТВЕ МОНИТОРА

Монитор регулятора DIVAL оснащен уравнивающей мембраной.

Такая модификация гарантирует повышенную точность регулирования и в том случае, когда основной регулятор функционирует нормально.

### OPERATION OF THE DIVAL FUNCTIONING AS MONITOR

The DIVAL functioning as an in-line monitor is a regulator which modified balancing system.

This modification guarantees greater accuracy of the regulated pressure and therefore an equally precise value for the intervention pressure without risk of interference with the main regulator.

### ВСТРОЕННЫЙ ПСК (SBV) (для Dival 50 и Dival 100)

Для предотвращения срабатывания предохранительно-запорного клапана при внезапных и временных изменениях верхнего давления, как, например, при быстром переключении или перегреве газа, регуляторы Dival 50 и 100 снабжены встроенным предохранительно-сбросным клапаном (SBV).

При необходимости встроенный предохранительно-сбросной клапан (SBV) может быть снят.

### INCORPORATED RELIEF VALVE (for Dival 50 and 100)

To avoid that small leak when there is no flow required or that sudden and of temporary overpressures such as deriving from rapid switching or overheating of the gas cause intervention of the slam shut, the DIVAL 50 and 100 are provided with an incorporated relief valve (SBV).

In the case of particular needs, the incorporated relief valve can be excluded.

## МОНТАЖ

Для обеспечения безупречной работы регулятора и достижения заданных параметров необходимо соблюдать следующие требования:

- a) фильтрация: газ должен быть соответствующим образом очищен.  
Также рекомендуется, чтобы трубопровод до регулятора был чистым;
- b) импульсное подключение: Между регулятором и подключением импульсной трубки к трубопроводу должно быть расстояние  $\geq 4 \times \text{DN}$ . До ближайшей арматуры от точки подключения импульсной трубки должно быть расстояние  $\geq 2 \times \text{DN}$ .

## ПАРАМЕТРЫ ДЛЯ ЗАКАЗА

Для заказа регулятора необходимо указать следующие параметры:

### - Регулятор

Регулятор DIVAL-размеры-предельное давление-материал корпуса-давление входа  $P_e$  в барах-давление выхода  $P_a$  в мбарах-расход в  $\text{м}^3/\text{час}$ -тип газа. Пример: DIVAL250-DN2"-ANSI 150RF (сталь)- $P_e=0,5-5 \text{ bar}$ - $P_a=20 \text{ mbar}$ -  $\varnothing$ привода 275-Q=300-природн. газ.

### - Монитор (резервный регулятор)

Заказ монитора такой же, как и для стандартных регуляторов, дополненное описанием того, как он должен быть использован.

### - Предохранительно-запорный клапан

L - размер и тип привода-нижний и верхний пределы давления  $P_{\text{нижн}}$  и  $P_{\text{верх}}$ .

Пример: DN2"-L -  $P_{\text{max}}$  50 mbar (без вмешательства при нижнем давлении).

При заказе запасных частей укажите серийный номер прибора.

## РАСЧЕТ ПАРАМЕТРОВ РЕГУЛЯТОРА И ВЫБОР

Расчет регулятора давления DIVAL можно произвести на основании следующих таблиц производительности. Значения величин, указанные в таблицах, относятся к природному газу с относительной плотностью 0,61 по отношению к воздуху при температуре 15°C. Для газов с относительной плотностью S и температурой t в °C, величины должны быть скорректированы умножением:

$$F_c = \sqrt{\frac{175.8}{S \cdot (273.16 + t)}}$$

В таблице 4 приведены поправочный коэффициент  $F_c$  для различных газов при температуре 15°C.

Табл. 4 ПОПРАВОЧНЫЙ КОЭФФИЦИЕНТ  $F_c$  - CORRECTIVE FACTOR  $F_c$

Тип газа	Type of gas	Относительная плотность S	Specific gravity	Коэффициент $F_c$	Factor $F_c$
Воздух	Air	1.0		0.78	
Пропан	Propane	1.53		0.63	
Бутан	Butane	2.0		0.55	
Азот	Nitrogen	0.97		0.79	
Кислород	Oxygen	1.14		0.73	
Углекислый газ	Carbon dioxide	1.52		0.63	

## INSTALLATION

To ensure proper operation and the declared performance, the following should be observed when installing the Norval pressure regulator:

- a) filtering: the gas flowing in the piping must be adequately filtered.  
It is also recommended that the piping upstream from the regulator is clean and avoids impurities;
- b) sensing line: for correct operation, the sensing line nipple must be appropriately positioned. Between the regulator and the downstream take-off there must be a length of pipe  $\geq$  four times the diameter of the outlet pipe; beyond the take-off, there must be a further length of pipe  $\geq$  twice the same diameter.

## DESCRIPTION FOR ORDERING

The following description should be used when ordering the regulator and accessories:

### - Regulator

Main r egulator Dival - size and type of flanging - body material -  $P_e$  variation in bar - diameter of control head - flow rate in  $\text{Stm}^3/\text{h}$  - type of gas.

Example: Dival 250 - DN 2" - ANSI 150RF - steel -  $P_e=0.5-5 \text{ bar}$  - head 275 - Q=300 - natural gas.

### - Monitor

When ordering the in-line monitor, the same description as for standard regulators, specifying its application as an in-line monitor shall be used.

### - Slam-shut valve

L - dimension and model of the control head -  $P_{\text{min}}$  set-point -  $P_{\text{max}}$  set-point.

Example: DN 2" - L- $P_{\text{max}}$  50 mbar (no intervention for under pressure).

When ordering spare parts, indicate the serial number of the apparatus.

## CHOOSING THE PRESSURE REGULATION AND CAPACITY TABLE

Sizing of pressure r egulator Dival is made on the basis of following capacity tables.

The values of flow rate listed on the following tables are referred to natural gas with a specific gravity of 0.61 in relation to the air and a regulator inlet temperature of 15°C. For gases with a relative specific gravity S and temperature t in °C, value of flow rate must be adjusted multiplying by:

$$F_c = \sqrt{\frac{175.8}{S \cdot (273.16 + t)}}$$

Table 4 show corrective factor  $F_c$  valid for several gases at a temperature of 15 °C.

**Регулятор DIVAL 50 - Regulator DIVAL 50**

Входное давление Pe (бар) Inlet pressure Pe (bar)	Выходное давление Pa (бар) - Outlet pressure Pa (bar)									Расход в м³/час - Flow rate in Strm³/h
	0,025	0,075 D=180 BP	0,15	0,3 D=180 MP	0,5 D=180TR	0,75	1	1,5	2	
0,2	21	18								
0,3	26	24	26							
0,5	35	34	40	31						
0,75	45	44	54	48	38					
1	54	53	66	62	54	41				
1,5	71	70	88	85	81	73	63			
2	86	86	110	107	104	99	91	70		
2,5	86	86	129	128	125	123	119	105	76	
3	86	86	148	148	145	143	139	127	110	
4	86	86	168	167	165	164	181	174	163	
5	86	86	202	200	200	199	197	192	208	
6					235	263	232	228	224	
7					260	268	267	264	260	
8					260	303	302	300	296	

**Регулятор DIVAL 100 - Regulator DIVAL 100**

Входное давление Pe (бар) Inlet pressure Pe (bar)	Выходное давление Pa (бар) - Outlet pressure Pa (bar)									Расход в м³/час - Flow rate in Strm³/h
	0,025	0,075 D=180 BP	0,15	0,3 D=180 MP	0,5 D=180 TR	0,75	1	1,5	2	
0,2	41	36								
0,3	53	48	52							
0,5	71	68	81	64						
0,75	89	88	109	98	76					
1	107	106	133	125	110	82				
1,5	141	140	177	172	163	148	126			
2	173	172	220	215	208	198	184	141		
2,5	173	172	259	256	251	243	233	203	153	
3	173	172	300	297	292	286	279	256	222	
4	173	172	328	335	332	328	363	348	327	
5	173	172	328	370	401	398	395	385	418	
6					427	468	465	458	448	
7					427	498	535	529	520	
8					427	498	569	571	592	

**Регулятор DIVAL 160 - Regulator DIVAL 160 DN 25**

Входное давление $P_e$ (бар) <i>Inlet pressure <math>P_e</math> (bar)</i>	Выходное давление $P_a$ (бар) - <i>Outlet pressure <math>P_a</math> (bar)</i>													Расход в $\text{мм}^3/\text{час}$ - <i>Flow rate in <math>\text{Stm}^3/\text{h}</math></i>	
	0,025	0,075 D=275 BP		0,11 D=275 MP			0,31 D=195						4		
0,2	70	61	52	52											
0,3	89	82	76	76	81										
0,5	120	115	112	112	126	97	70								
0,75	153	149	147	147	169	151	109	120							
1	181	180	178	178	203	194	139	173	129						
1,5	181	190	196	196	203	231	192	254	231	197					
2	181	190	196	196	203	231	232	265	309	287	220				
2,5	181	190	196	196	203	231	232	265	309	309	353	240			
3	181	190	196	196	203	231	232	265	309	353	399	345			
4	181	190	196	196	203	231	232	265	309	353	442	508	395		
5	181	190	196	196	203	231	232	265	309	353	442	528	575	439	
6	181	190	196	196	203	231	232	265	309	353	442	528	706	635	
7	181	190	196	196	203	231	232	265	309	353	442	528	706	706	
8	181	190	196	196	203	231	232	265	309	353	442	528	706	706	
10							232	265	309	353	442	528	706	706	
12							232	265	309	353	442	528	706	706	
14							232	265	309	353	442	528	706	706	
16							232	265	309	353	442	528	706	706	

**Регулятор DIVAL 160 - Regulator DIVAL 160 DN 32**

Входное давление $P_e$ (бар) <i>Inlet pressure <math>P_e</math> (bar)</i>	Выходное давление $P_a$ (бар) - <i>Outlet pressure <math>P_a</math> (bar)</i>													Расход в $\text{мм}^3/\text{час}$ - <i>Flow rate in <math>\text{Stm}^3/\text{h}</math></i>	
	0,025	0,075 D=275 BP		0,11 D=275 MP			0,31 D=195						4		
0,2	73	63	54	54											
0,3	93	85	80	80	85										
0,5	125	120	116	116	132	102	76								
0,75	159	155	153	153	177	158	117	126							
1	190	187	185	185	217	203	150	181	135						
1,5	208	218	225	225	233	266	207	266	242	207					
2	208	218	225	225	233	266	266	304	323	301	230				
2,5	208	218	225	225	233	266	266	304	304	355	405	251			
3	208	218	225	225	233	266	266	304	355	405	417	361			
4	208	218	225	225	233	266	266	304	355	405	507	532	414		
5	208	218	225	225	233	266	266	304	355	405	507	608	602	460	
6	208	218	225	225	233	266	266	304	355	405	507	608	760	665	
7	208	218	225	225	233	266	266	304	355	405	507	608	810	810	
8	208	218	225	225	233	266	266	304	355	405	507	608	810	810	
10							266	304	355	405	507	608	810	810	
12							266	304	355	405	507	608	810	810	
14							266	304	355	405	507	608	810	810	
16							266	304	355	405	507	608	810	810	

**Регулятор DIVAL 250 - Regulator DIVAL 250 DN 40**

Входное давление Pe (бар) Inlet pressure Pe (bar)	Выходное давление Pa (бар) - Outlet pressure Pa (bar)													Расход в м³/час - Flow rate in Sm³/h	
	0,025	0,075 D=275 BP	0,11 BP	0,11 D=275 MP	0,15 MP	0,31	0,31	0,5 D=195	0,75	1	1,5	2	3		4
0,2	125	108	93	93											
0,3	158	146	136	136	150										
0,5	211	203	197	197	231	180	131								
0,75	266	261	257	257	308	277	201	221							
1	317	313	310	310	374	353	256	316	239						
1,5	422	422	422	422	516	481	350	460	421	363					
2	463	486	502	502	520	592	450	584	559	523	404				
2,5	463	486	502	502	520	592	525	591	678	678	678	442			
3	463	486	502	502	520	592	591	678	791	779	723	623			
4	463	486	502	502	520	592	591	678	791	904	973	921	726		
5	463	486	502	502	520	592	591	678	791	904	973	1168	1046	809	
6	463	486	502	502	520	592	591	678	791	904	973	1356	1313	1160	
7	463	486	502	502	520	592	591	678	791	904	973	1356	1356	1356	
8	463	486	502	502	520	592	591	678	791	904	973	1356	1809	1704	
10							591	678	791	904	973	1356	1809	2261	
12							591	678	791	904	973	1356	1809	2261	
14							591	678	791	904	973	1356	1809	2261	
16							591	678	791	904	973	1356	1809	2261	

**Регулятор DIVAL 250 - Regulator DIVAL 250 DN 50**

Входное давление Pe (бар) Inlet pressure Pe (bar)	Выходное давление Pa (бар) - Outlet pressure Pa (bar)													Расход в м³/час - Flow rate in Sm³/h	
	0,025	0,075 D=275 BP	0,11 BP	0,11 D=275 MP	0,15 MP	0,31	0,31	0,5 D=195	0,75	1	1,5	2	3		4
0,2	184	158	136	136											
0,3	232	214	199	199	209										
0,5	313	300	291	291	325	252	180								
0,75	398	389	383	383	437	391	279	310							
1	476	470	465	465	535	501	358	446	334						
1,5	656	656	656	656	765	690	493	657	596	510					
2	714	749	784	784	812	925	656	839	798	742	567				
2,5	714	749	784	784	812	925	765	874	925	925	925	619			
3	714	749	784	784	812	925	874	1060	1224	1119	1029	891			
4	714	749	784	784	812	925	925	1060	1236	1413	1399	1313	1020		
5	714	749	784	784	812	925	925	1060	1236	1413	1766	1678	1485	1134	
6	714	749	784	784	812	925	925	1060	1236	1413	1766	2120	1877	1640	
7	714	749	784	784	812	925	925	1060	1236	1413	1766	2120	2120	2120	
8	714	749	784	784	812	925	925	1060	1236	1413	1766	2120	2120	2754	2439
10							925	1060	1236	1413	1766	2120	2826	3366	
12							925	1060	1236	1413	1766	2120	2826	3366	
14							925	1060	1236	1413	1766	2120	2826	3366	
16							925	1060	1236	1413	1766	2120	2826	3366	

ГАБАРИТНЫЕ РАЗМЕРЫ - OVERALL DIMENSIONS В ММ

DIVAL

DIVAL с ПЗК / L  
DIVAL with slam-shut L

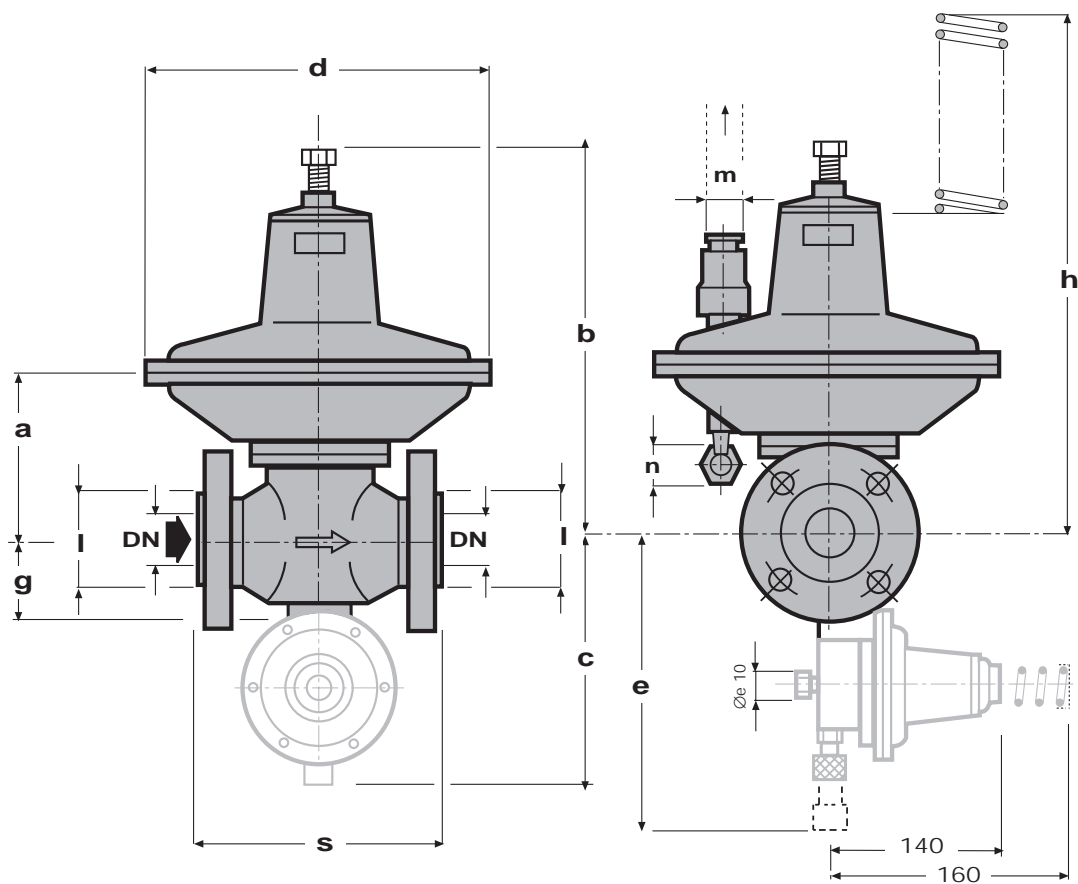


Рис. 4

Табл. 5

РАЗМЕРЫ / SIZES	DN	S	L	A	B	C	E	G	H	D	m	n
50	Rp 1" x 1"	100		84	215	185	205	50	290	180	Rp1/4"	Di x De 8 x 10
100	Rp 1" x 1 1/2"	130		90	220	190	210	60	300	180	Rp1/4"	Di x De 8 x 10
160	Rp 1 1/4" x 1 1/4"	183		145	360	200	220	80	435	275	Rp1/2"	Rp1/2"
	25 x 25	183	68							195		
	32 x 32	183	75									
250	Rp 2" x 2"	200		158	373	190	210	90	448	275	Rp1/2"	Rp1/2"
	40 x 40	223	85							195		
	50 x 50	254	100									

Табл. 6 - Вес в кг - Weight in Kgf

ТИП	50	100	160 A/G			160 Si	250 A/G			250 Si
			Rp 1 1/4"	DN 25	DN 32	Rp 1 1/4"	Rp 2"	DN 40	DN 50	Rp 2"
Dival	2	2,3	12	15	15	9,5	15	17	20	12
Dival с ПЗК / L Dival with SLAM SHUT L	2,7	3	13	16	16	10,5	16	18	21	13



## ТОВ "Промислово-технологічна компанія "Укргазкомплект"

03040, Україна, м. Київ, вул. Васильківська, 20

Тел./факс: **+38(044) 4940931,**  
**4940932, 4940933, 4940934**

E-MAIL: [OFFICE@UKRGAZKOM.COM.UA](mailto:OFFICE@UKRGAZKOM.COM.UA)

[WWW.UKRGAZKOM.COM.UA](http://WWW.UKRGAZKOM.COM.UA)

Приведенные данные не являются окончательными. Фирма оставляет за собой право на внесении изменений без предварительного оповещения.  
*The data are not binding. We reserve the right to make modification without prior notice.*

### Pietro Fiorentini s.p.A.

UFFICI COMMERCIALI:  
OFFICES:

#### I-20124 MILANO

Italy - Via Rosellini, 1 - Phone +39.02.6961421 (10 linee a.r.) - Telefax +39.02.6880457  
E-mail: [sales@fiorentini.com](mailto:sales@fiorentini.com)

#### I-36057 ARCUGNANO (VI)

Italy - Via E. Fermi, 8/10 - Phone +39.0444.968511 (10 linee a.r.) - Telefax +39.0444.960468  
E-mail: [arcugnano@fiorentini.com](mailto:arcugnano@fiorentini.com)

#### I-80142 NAPOLI

Italy - Via B. Brin, 69 - Phone +39.081.5544308 - +39.081.5537201 - Telefax +39.081.5544568

ASSISTENZA POST-VENDITA E SERVIZIO RICAMBI:  
SPARE PARTS AND AFTER-SALES SERVICE:

**I-36057 ARCUGNANO (VI)** - Italy - Via E. Fermi, 8/10 - Phone +39.0444.968511 (10 linee a.r.) - Telefax +39.0444.968513 -  
E-mail: [service@fiorentini.com](mailto:service@fiorentini.com)